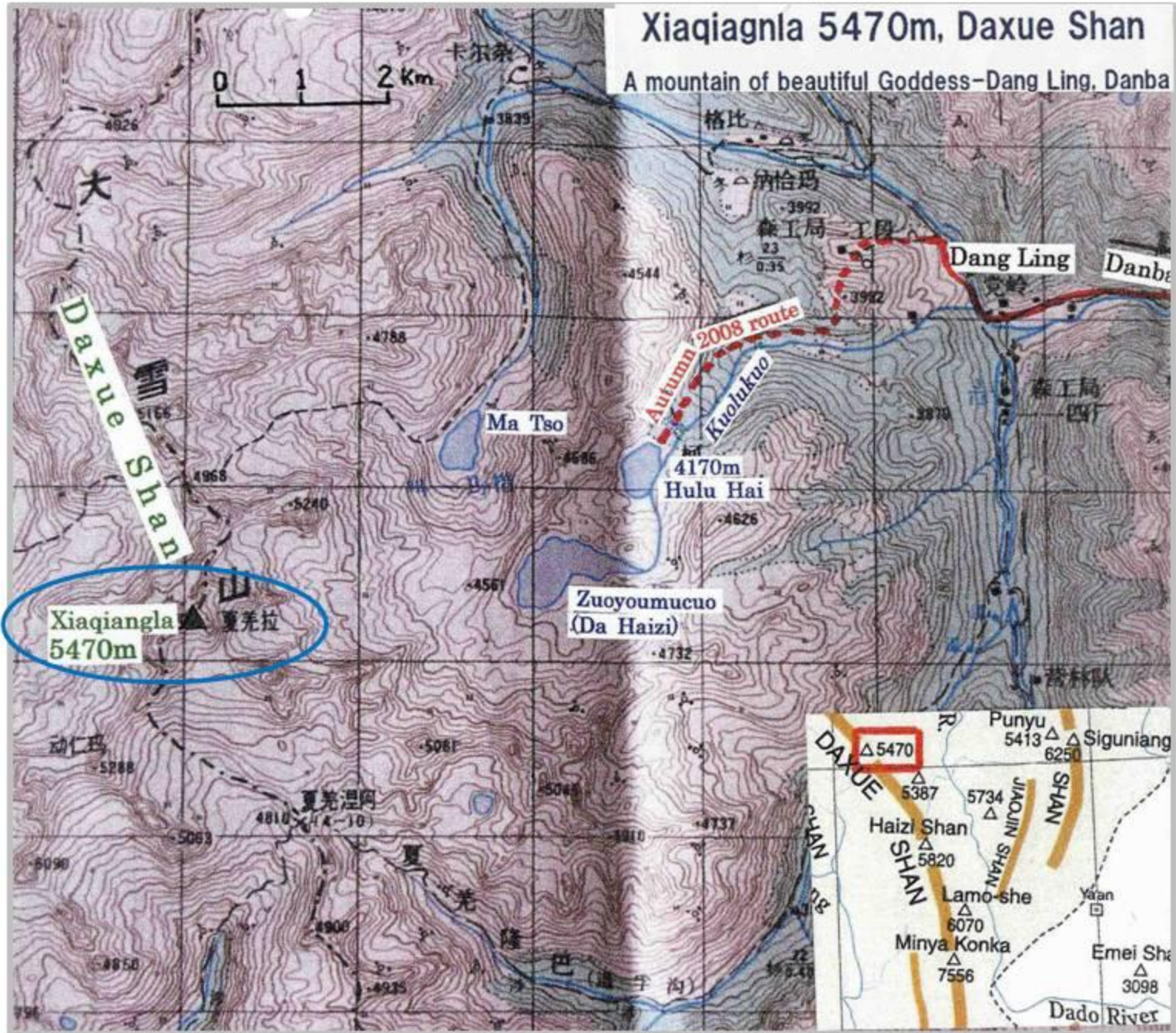


# Xiaqiagnla 5470m, Daxue Shan

A mountain of beautiful Goddess-Dang Ling, Danba





大雪山系 雅拉山(海子山·Jara) 南面  
•5820m



大雪山系 白海子山 西面•5924m





大雪山系 Lamo-she山塊 西面·5878m



Lamo-she主峰 南面·6070m

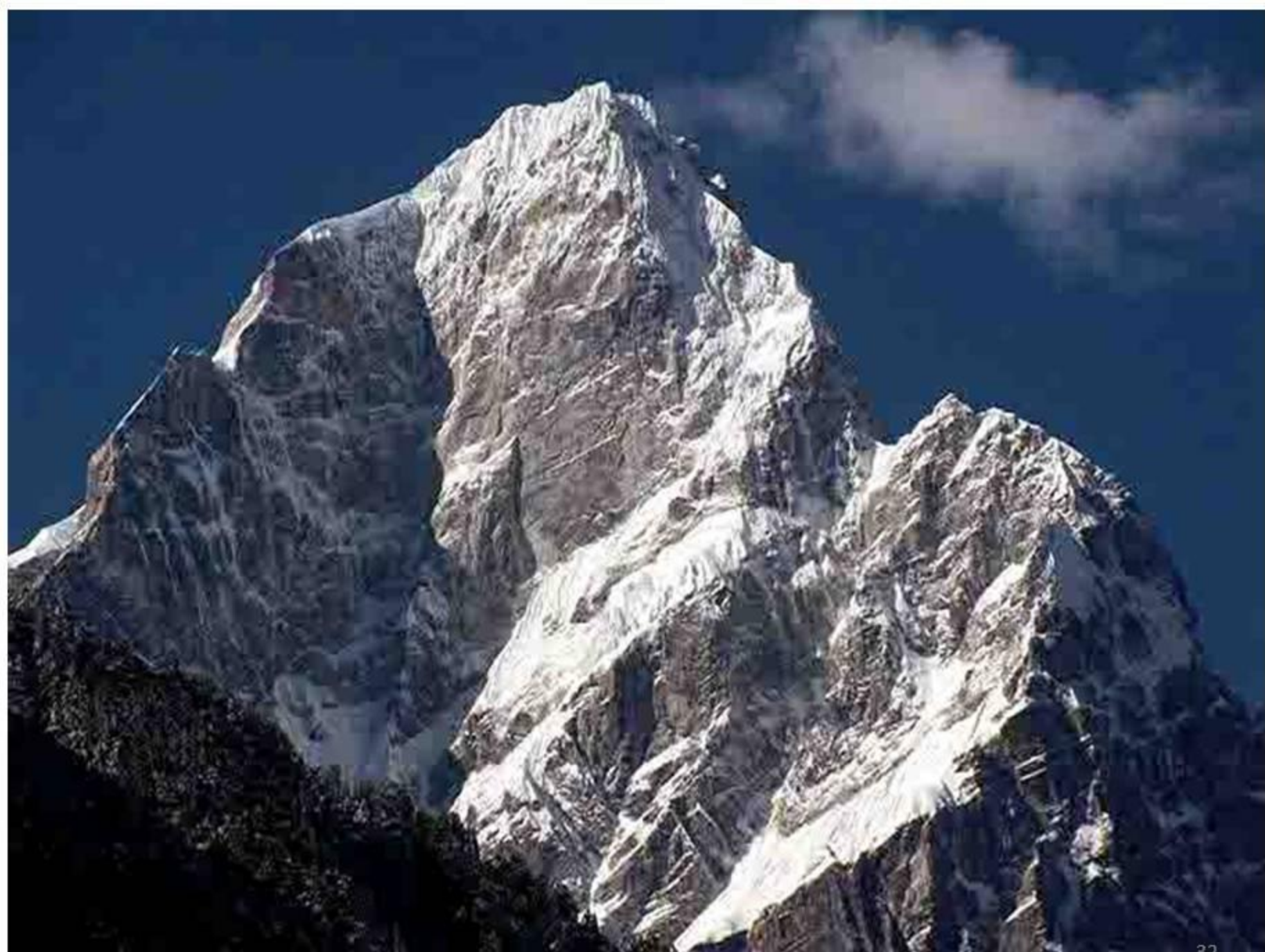
白海子



Lamo-she




雪門坎(Xuemenkan)峠から南方へ向かう途中から見る5000m峰東面

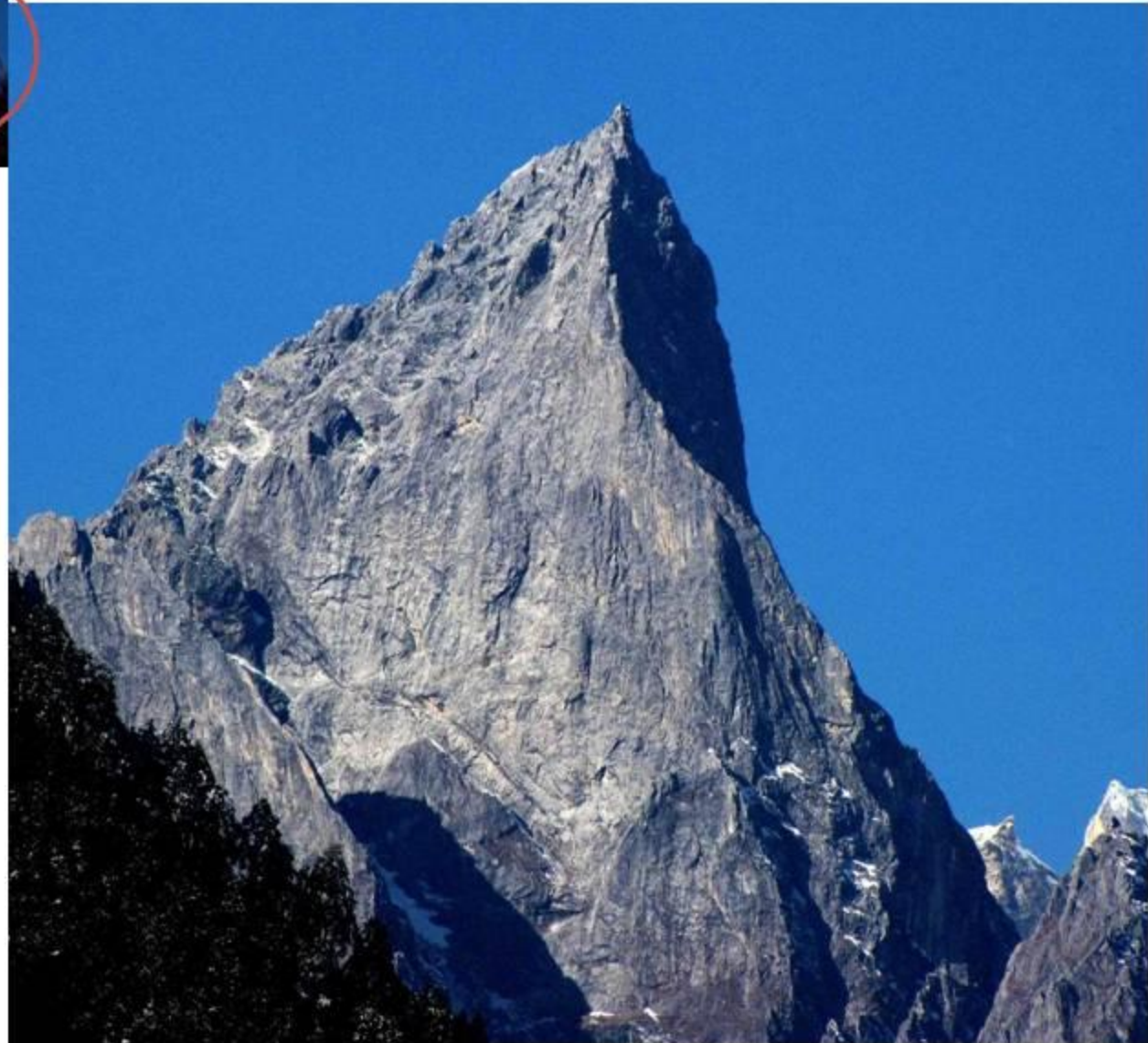


E-貢嘎 (E-Gongga=Mt. Edgar) 東面·6618m

ニヤコンカ山の北の南門関沟(Nanmengguangou)の岩峰・5019m



ニュージーランドの宣教師  
Huston Edgarは20世紀の  
初頭、成都、康定を基地と  
して長年にわたって四川西  
部高地において宣教活動を  
行った。同時に東チベットの  
歴史、経済、交通、通信につ  
いて多くの記録を残した。  
その間には偉大な探検家で  
ありスパイでもあるイギリス  
のF.M.Baily(1913年にツアンボ  
ー大屈曲部を解明)と共に  
1911年に深い浸食の国にも  
入っている。  
貢嘎の6618峰はEdgarを記  
念してイニシャルのEをつけ  
E-貢嘎と名付けられた。



# 遠征記録

## 1. 参加メンバー

### ステージ1:

日本人: 中村保(73歳)、永井剛(76)、新谷忠男(64)  
中国人: ガイド 陳小紅Chen Xiao Hong(37)  
アシスタント 周陸六Zhou Lu Liu(40)  
通 訊 金 三 Jin Xuan(31) 英語—中国語  
コック 格丁Ge Ding(51)  
運転手 干馬Gan Ma(32)、江初Jiang Chu(53)

### ステージ2:

日本人: 中村保(73)、新谷忠男(64)  
中国人: ガイド兼運転手 四川大地探検公司 張繼躍Zhang Jiyue(45)  
アシスタント 蔣麗紅Jiang Li Hong(29)

## 2. 総行程および天候

総走行距離: 4000km

気温: 午前7時30分前後を記録

今回も40日間にわたる踏査中天气に恵まれ、晴れた日は26日間、期待したとおりの新しい発見があり、多くの写真を撮ることができた。man of fine weatherから man of blue skyと表現を変えて海外に発信している。

### 3. ステージ1 (走行距離 2270km) 10月23日～11月17日

10月23日:東京・広島～(新幹線)～関空～(空路)～昆明/雲南省

10月24日:昆明 標高1900m [雨] 人民元両替

10月25日:昆明 [雨]～(空路)～香格里拉(Shangri La)/雲南3290m 1℃ [雪]～(車/雲南チベット公路)～徳欽(Degen)3230m [雪]

10月26日:徳欽 0℃ [雪]～(車)～塩井温泉/チベット2300m [雨]

10月27日:塩井温泉 5℃ [雨] 地滑り・落石で雲南・チベット公路不通

10月28日:塩井温泉 9℃ [雨のち曇] 公路不通

10月29日:塩井温泉 10℃ [曇のち晴] 公路不通

10月30日:塩井温泉 10℃ [晴]～(車)～紅拉山(Hongla Shan)/メコン・揚子江分水嶺～芒康(Markam)3890m [晴]

10月31日:芒康 4.5℃ [快晴]～(車/川蔵公路)～メコン川2660m～脚巴拉(Jo Ba La)3910m～曲登(Chudeng)3280m～登巴(Dengba)3520m [快晴]

11月1日:登巴 マイナス1℃ [快晴]～(車)～東達拉(Tongda La)5008m～メコン・サルウィン分水嶺～左貢(Zogang)3720m/川蔵公路から玉曲に入る～覺馬(Jomei)3410m～ニ給3310m [快晴]

11月2日:ニ拉 0.5℃ [快晴] チベット族民家に泊まる。紅曲へのキャラバン準備

11月3日:ニ給 0℃ [快晴]～(馬10頭のキャラバン)～紅曲①キャンプ地・茸名達ニ(Ronmingdaka)3850m [快晴]

11月4日:①キャンプ地 1℃ [快晴]～(馬)～紅曲②キャンプ地・木南通(Munantong) 4250m [快晴]

- 11月5日:②キャンプ地 マイナス7℃ [快晴]～(馬)～紅曲の源頭・動日夏波の西面へ往復、到達点4700m [快晴]
- 11月6日:②キャンプ地 マイナス7℃ [小雪]～(馬)～紅曲を下り③キャンプ地・桑黒(Sanhei)3980m [晴]
- 11月7日:③キャンプ地 マイナス12℃ [快晴]～(馬)～紅曲支流・錯崩曲(Tsobong Qu)源頭へ北上往復、到達点4490m [快晴]
- 11月8日:③キャンプ地 マイナス7℃ [快晴]～バケに帰着[晴]
- 11月9日:バケ マイナス5℃ [快晴]～(車)～覚馬～左貢(川蔵公路へ)～東達拉～メコン川～芒康峠4362m～芒康[快晴]
- 11月10日:芒康 マイナス4℃ [快晴]～(車)～芒康峠～芒康～竹巴籠(Chubalong)／四川・金沙江を渡る～巴塘(Batang)2620m [快晴]
- 11月11日:巴塘 1℃ [快晴]～(車)～海子山峠4685m・理塘高原へ～理塘(Litang)4014m [快晴]
- 11月12日:理塘 0℃ [快晴]～(車)～海子山自然公園4500m 格ニ峰(Genyen)遠望～桑堆(Santoi)4000m～稻城(Daocheng)3839m～峠4513m～香格里拉／四川3110m [快晴]
- 11月13日:香格里拉 2℃ [快晴]～(車と馬)～貢ニ雪山(Kongga Xueshan)三山周遊～香格里拉 [快晴]
- 11月14日:香格里拉 2℃ [快晴]～(車)～稻城～峠・4710m、4790m～郷城(Xiangcheng)2990m [快晴]
- 11月15日:郷城 0℃ [快晴]～(車)～峠・4160m、3918m～得栄(Derong)2470m～金沙江(Jinsha Jiang)2040m～香格里拉／雲南3290m
- 11月16日:香格里拉 2℃ [快晴]
- 11月17日:香格里拉 0℃ [快晴]～(空路)～昆明～(空路)～成都／四川500m 「曇」

## 4. ステージ2 (走行距離 1730km) 11月18日～11月30日

11月18日:成都 [曇] 四川大地探検会社と打合せ

11月19日:成都 [曇]～(車/高速道路)～雅安(Yaan)550m～(車)～二郎山トンネル2180m～大渡河・田湾河合流点1000m～草科(Tsoke)温泉1400m～人中海(仁宗海)ダム2930m～草科温泉 [曇]

11月20日:草科温泉 7℃ [曇]～(車)～田湾河道路終点2980m～草科温泉 [曇]

11月21日:草科温泉 8℃ [曇]～(車)～6079m峰北面の谷・干二(Gang Gou)3240m～草科温泉 [曇]

11月22日:草科温泉 8℃ [曇]～(車)～石棉(Shimian)～長征記念館～草科温泉 [曇]

11月23日:草科温泉 8℃ [晴のち曇]～(車)～6079m峰撮影～人中海～草科温泉～瀘定(Luding)1380m [曇]

11月24日:瀘定 8℃ [曇]～(車)～康定(Kangding)分岐1410m～丹巴1860m～党嶺3470m [曇]

11月25日:党嶺 マイナス4℃ [曇のち晴のち雪]～(馬)～夏羌拉5470mのフル海4170m～党嶺～(車)～丹巴 [晴]

11月26日:丹巴 2℃ [快晴]～(車)～雅拉山(海子山5820m)北面ホテル3650m～八美(Bami)3400m～塔公寺(Tagong Si)3680m～折多山(Cheto Shan)4290m～康定・老榆林(Laoyuling)温泉2850m [快晴]

11月27日:老榆林温泉 マイナス6℃ [快晴]～雪門坎(Xuemenkan)3920m～磨西(Moxi)～成都 [晴]

11月28日:成都 [晴] 四川大地探検会社と打合せ

11月29日:成都 [晴]～(空路)～昆明 [晴]

11月30日:昆明 [晴]～(空路)～関空～(新幹線)～東京